

# Российский рынок композитной арматуры

Статья подготовлена Research.Techart

на основании исследования

рынка композитной

(стеклопластиковой

и базальтопластиковой) арматуры

[www.research-techart.ru/report/composite-reinforcements.htm](http://www.research-techart.ru/report/composite-reinforcements.htm)

+7 (499) 272-63-87

[research@techart.ru](mailto:research@techart.ru)

[www.research-techart.ru](http://www.research-techart.ru)

**ResearchTechart**

Композитная арматура для армирования бетонных конструкций FRP-Rebar (Fiber Reinforced Plastic Bar – полимерная арматура, упрочненная непрерывным волокном) — представляет собой стеклопластиковые, базальтопластиковые, углепластиковые или арамидные стержни диаметром от 4 до 40 мм, длиной до 12 метров (или скрученные в бухты) с гладкой/ребристой поверхностью спиралеобразного профиля.

Исходя из вида используемых волокон для изготовления композитной арматуры, выделяют 4 основных вида:

- стеклопластиковая арматура;
- базальтопластиковая арматура;
- углепластиковая арматура;
- арамидная арматура;

Наиболее широкое применение в России получила стеклопластиковая и базальтопластиковая арматура.

Основными преимуществами композитной арматуры являются:

- малый удельный вес при высокой удельной прочности;
- хорошие диэлектрические характеристики;
- низкая плотность и теплопроводность;
- хорошая устойчивость к агрессивным проявлениям внешней среды — механическим ударам, действию влаги, химических веществ, перепадов температуры, свету;
- биологическая стойкость, влагостойкость и атмосферостойкость;
- высокая скорость изготовления;
- высокая стойкость к истиранию;
- стержни могут иметь любую длину в зависимости от нужд заказчика;
- имеет примерно одинаковый коэффициент теплового расширения с бетоном,



что позволяет избежать образования трещин при температурных колебаниях;

- длительный срок эксплуатации.

Свойства композитной арматуры определяют ее использование в промышленном и гражданском строительстве, дорожном строительстве, в ЖКХ, химическом производстве (для армирования бетонных емкостей и хранилищ очистных сооружений, возведения элементов инфраструктуры химических производств), строительстве морских и припортовых сооружений, укрепления береговой линии.

Наиболее ёмким сегментом потребления композитной арматуры сегодня, по оценкам Research.Techart, является промышленное и гражданское строительство — свыше 80% спроса.

Российский рынок композитной арматуры ак-



тивно развивается. Темпы роста даже в коризисный период не опускались ниже 10%. К настоящему моменту Research.Techart оценивает рынок композитной арматуры в 830 млн руб. Причем спрос удовлетворяется за счет внутреннего производства.

По данным Research.Techart, в нашей стране сейчас работает 19 относительно крупных заводов по производству композитной арматуры, которые расположены во всех федеральных округах, кроме Дальневосточного и Северо-Кавказского.

За последние 5 лет количество компаний, специализирующихся на производстве композитной арматуры, увеличилось, в первую очередь, за счет расширения крупных компаний, строящих предприятия — представительства в различных регионах России, а также с появлением новых независимых компаний, активно развивающихся благодаря положительной динамике рынка.

Наиболее крупным производителем композитной арматуры является «Бийский завод стеклопластиков», занимающий, по оценкам Research.Techart, около 28% рынка. Значительные доли рынка принадлежат также компаниям «ГАЛЕН», «УралСпецАрматура», «АРМАСТЕК», «УРАЛЬСКАЯ АРМИРУЮЩАЯ КОМПАНИЯ» и «КОМПАРМ».

Вышеперечисленные заводы выпускают композитную арматуру в виде стержней и в бухтах.

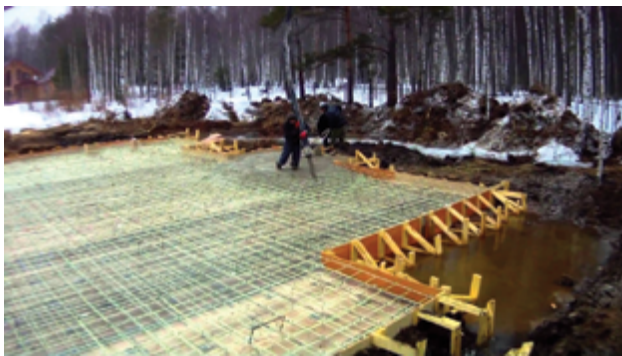
На российском рынке арматура стеклопластиковая в виде стержней представлена в диаметрах 2,5 мм, 3 мм, 4 мм, 5 мм, 6 мм, 7 мм, 8 мм, 10 мм, 12 мм, 16 мм, 18 мм, 20 мм. Наиболее востребованными являются диаметры 4 мм, 6 мм, 8 мм, 10 мм, 12 мм, 14 мм, они включены в товарный ассортимент 100% российских производителей. Длина стеклопластиковой арматуры может быть любой в зависимости от конкретного заказа.

Стеклопластиковая арматура в бухтах является сравнительно новым продуктом в данном сегменте. На российском рынке стеклопластиковая арматура в бухтах представлена диаметрами 4 мм, 6 мм, 8 мм и 10 мм. Количество погонных метров в бухте варьируется от 50 до 1 000. Стеклопластиковая арматура в бухтах позволяет сократить транспортные издержки, а также удобна для складского хранения.

Стеклопластиковая арматура может изготавливаться с гладким, строительным, периодическим профилем:

- АКП-СП периодического профиля, используют взамен стальной класса А-III (А-400);
- АКП-СП гладкого профиля, используют взамен стальной класса А-I (А-240).





Ассортимент сегмента базальтопластиковой арматуры аналогичен стеклопластиковому сегменту. Базальтопластиковая арматура также может быть представлена в виде стержней и в бухтах диаметрами от 2,5 до 20 мм. Некоторые производители из стран СНГ предлагают базальтопластиковую арматуру диаметром до 40 мм.

Как и в сегменте стеклопластиковой, наиболее ходовыми диаметрами базальтопластиковой арматуры являются 4, 6, 8, 10, 12, 14 мм.

Весьма широкое распространение получило использование базальтопластиковых гибких связей для соединения несущей стены с облицовочным покрытием.

Базальтопластиковая арматура так же как и сте-

клопластиковая может быть с гладким и периодическим профилем.

Дальнейшее развитие российского рынка композитной арматуры напрямую связано с динамикой рынка строительства: развитием частной застройки, объемами многоэтажного домостроения, монолитного домостроения, а также объемами выпуска бетонных изделий. Влияние этих факторов в совокупности ведет к увеличению спроса на российском строительном рынке на композитную стеклопластиковую и базальтопластиковую арматуру. По прогнозам Research.Techart, к 2017 году объем российского рынка композитной арматуры вырастет до 1,3 млрд руб. [КМ](#)